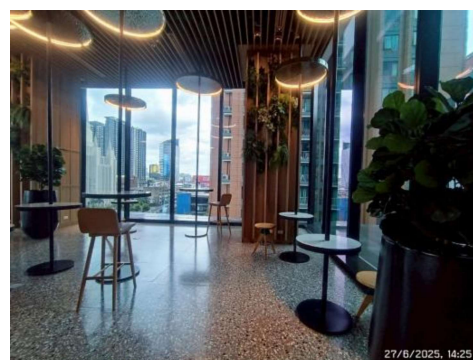
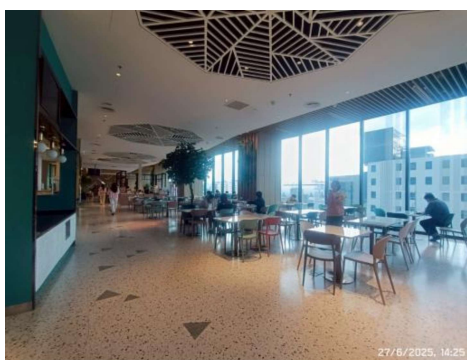




รูปที่ 3.1-24 หม้อแปลงไฟฟ้า และเครื่องสำรองไฟฟ้า



รูปที่ 3.1-25 หลอดไฟฟ้าชนิดประหยัดไฟแบบ LED



รูปที่ 3.1-26 พื้นที่เปิดโล่งรับแสงสว่างจากภายนอกอาคาร

รายงานผลการปฏิบัติตามมาตรการป้องกันและแก้ไขผลกระทบสิ่งแวดล้อม
และมาตรการติดตามตรวจสอบผลกระทบสิ่งแวดล้อม
ระยะดำเนินการ (ระหว่างเดือนมกราคม-มิถุนายน พ.ศ. 2568)
โครงการ อาคาร ราชา หู ของบริษัท ราชา เวิร์นเจอร์ส จำกัด



รูปที่ 3.1-27 ตั้งเทอร์โมสแตทให้ควบคุมอุณหภูมิที่พอเหมาะกับความสบาย (25 องศาเซลเซียส)



รูปที่ 3.1-28 ประชาสัมพันธ์วิธีการอนุรักษ์พลังงาน



รูปที่ 3.1-29 สื่ออาคารบริเวณส่วนที่เป็นคอนกรีต

รายงานผลการปฏิบัติตามมาตรการป้องกันและแก้ไขผลกระทบสิ่งแวดล้อม
และมาตรการติดตามตรวจสอบผลกระทบสิ่งแวดล้อม
ระยะดำเนินการ (ระหว่างเดือนมกราคม-มิถุนายน พ.ศ. 2568)
โครงการ อาคาร รสา หู ของบริษัท รสา เว็นเจอร์ส จำกัด



รูปที่ 3.1-30 ถังรองรับมูลฝอยแยกตามประเภท



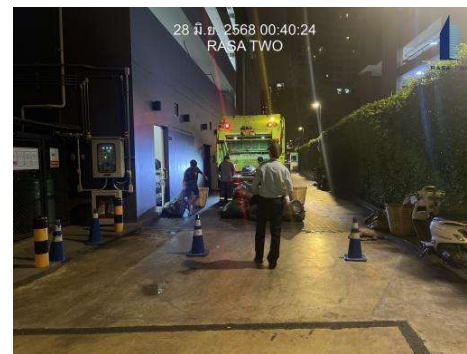
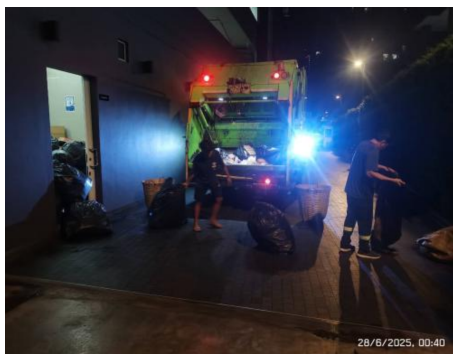
รูปที่ 3.1-31 ถังรองรับมูลฝอยบริเวณต่าง ๆ ของโครงการ



รูปที่ 3.1-32 เจ้าหน้าที่รวบรวมมูลฝอย



รูปที่ 3.1-33 ห้องพัสดุฝอยรวม



รูปที่ 3.1-34 เจ้าหน้าที่จากสำนักงานเขตราชบุรีเข้ามาเก็บขนมูลฝอย



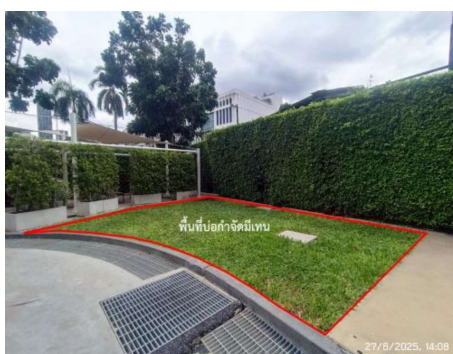
รูปที่ 3.1-35 รางระบายน้ำภายในห้องพัสดุฝอย



รูปที่ 3.1-36 ล้างทำความสะอาดห้องพัสดุฝอย



รูปที่ 3.1-37 เจ้าหน้าที่ตรวจดูแลความสะอาด บริเวณห้องพัสดุฝอยรวม



รูปที่ 3.1-38 ตำแหน่งบ่อกำจัดแอมโมเนีย และบ่อกำจัดมีเทน



รูปที่ 3.1-39 รถสูบล้างถนนเข้ามาสูบล้างถนน และกากไขมันออกจากระบบบำบัดน้ำเสีย



รูปที่ 3.1-40 เจ้าหน้าที่คอยอำนวยความสะดวกด้านจราจรเวลาซ่อมบำรุงระบบบำบัดน้ำเสีย



รูปที่ 3.1-41 ตำแหน่งบ่อน้ำ



รูปที่ 3.1-42 ตรวจสอบท่อระบายน้ำและบ่อพักน้ำภายในโครงการ



รูปที่ 3.1-43 การล้างแผ่นกรองอากาศและเครื่องปรับอากาศในพื้นที่ส่วนกลาง

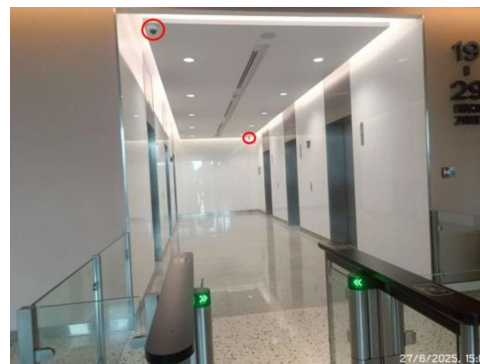
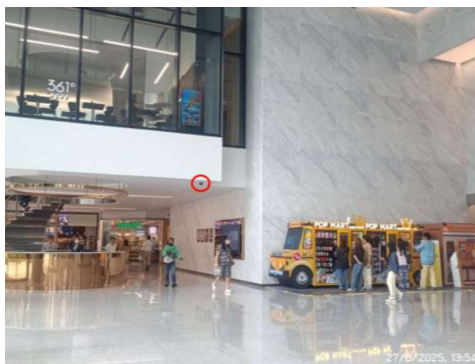
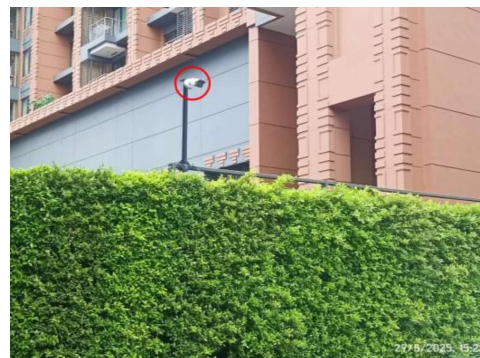
รายงานผลการปฏิบัติตามมาตรการป้องกันและแก้ไขผลกระทบสิ่งแวดล้อม
และมาตรการติดตามตรวจสอบผลกระทบสิ่งแวดล้อม
ระยะดำเนินการ (ระหว่างเดือนมกราคม-มิถุนายน พ.ศ. 2568)
โครงการ อาคาร รสา ทู ของบริษัท รสา เว็นเจอร์ส จำกัด



รูปที่ 3.1-43 การล้างแผ่นกรองอากาศและเครื่องปรับอากาศในพื้นที่ส่วนกลาง (ต่อ)



รูปที่ 3.1-44 จัดให้มีเจ้าหน้าที่รักษาความปลอดภัยประจำป้อม



รูปที่ 3.1-45 กล้องวงจรปิด (CCTV) บริเวณโดยรอบโครงการ

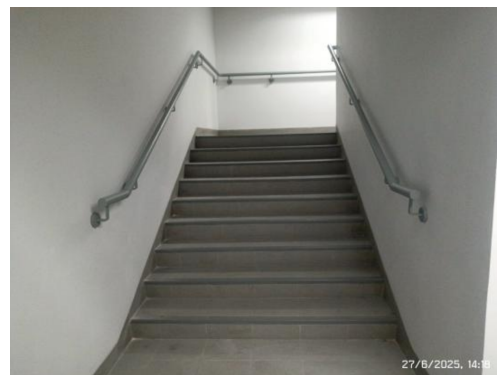


รูปที่ 3.1-46 คลินิกเวชกรรมเปาโล สาขา รสา หู

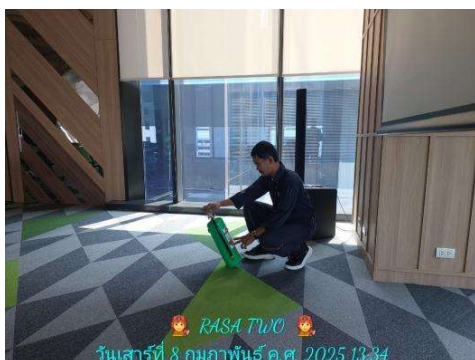
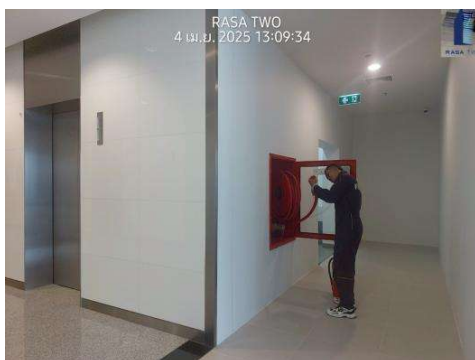


รูปที่ 3.1-47 ประชาสัมพันธ์ เรื่อง ผลกระทบจากการเกิดโรกระบบทางเดินหายใจ

รายงานผลการปฏิบัติตามมาตรการป้องกันและแก้ไขผลกระทบสิ่งแวดล้อม
และมาตรการติดตามตรวจสอบผลกระทบสิ่งแวดล้อม
ระยะดำเนินการ (ระหว่างเดือนมกราคม-มิถุนายน พ.ศ. 2568)
โครงการ อาคาร รสา หู ของบริษัท รสา เว็นเจอร์ส จำกัด



รูปที่ 3.1-48 อุปกรณ์ป้องกันอัคคีภัย และเส้นทางหนีไฟ



รูปที่ 3.1-49 ตรวจสอบประสิทธิภาพของระบบป้องกันอัคคีภัยต่างๆ



รูปที่ 3.1-50 ป้ายเตือนระวังอันตรายจากไฟฟ้า



รูปที่ 3.1-51 ติดป้าย ชื่อ สถานที่ติดต่อ หรือเบอร์โทรติดต่อ หน้าห้องเครื่องไฟฟ้า



รูปที่ 3.1-52 พื้นที่จัดรวมพลของโครงการ



รูปที่ 3.1-53 แนวรวกันตกบริเวณชั้นดาดฟ้าของโครงการ



รูปที่ 3.1-54 โครงการเลือกใช้กระจกตามมาตรฐาน